

مکان

مکان

مکان

مکان

مکان

THE PLACE
THAT I WAS

محمد رضا خلیلی

MOHAMMADREZA KHALILI

شنبه‌ها گالری تعطیل است

Gallery is closed on Saturdays.

میدان هفت تیر، خیابان مفتوح جنوبی
خیابان تور، خیابان وفایی و رمز آبادی
بن بست ابهری، بلاک ۵

No. 5, Abhari Alley, Varmaz Abadi St.
Toor St. South Mofatteh, Haft-e Tir Sq.
Tehran, IRAN

افتتاحیه / ۱۵ دی ۱۴۰۲

Opening / 5 Jan 2024

نمایش تا تاریخ ۲۹ دی ادامه دارد.

The show is on view until 19 Jan 2024

ساعت بازدید روز افتتاحیه / ۱۶ دی ۲۰

Opening Hours Day / 4-8 pm



آه جاکه بودم

روی نبض ثانیه‌ها، در سایش مدام و ادامه‌دار مداد و کاغذ هیچ‌های محمدرضا جان می‌گیرند. او در جاده‌ی صبوری خود با وسواسی پایان‌ناپذیر، در مواجهه‌ای موشکافانه، زبانه‌هایش را از مرگ و نیستی نجات می‌دهد. او قادر می‌شود، در برابر وسوسه‌ی مضامین بزرگ از ادبیات و تاریخ هنر تا فلسفه و اساطیر، به ناچیزی و هیچی زبانه‌هایش بسنده کند. با ابزار ساده‌ی مداد در جنگ با سپیدی بوم، شعبده‌بازی را ماند که به مدد صبوری، در بی‌ادعترین و ساده‌ترین جا می‌ایستد تا معجزه‌ی بازیافت را ظاهر کند. کارهای او وامدار ایده‌های بزرگ نیستند. توانایی او بهره‌مندی از تجربه‌ی زیست واقعی درون مضامین روبرویش است. زندگی در جغرافیایی خاص با حضور ابرهایی که بر سر مزرعه‌اش سایه افکنده‌اند. از همین روست که در کنار هیچ‌های بی‌جان‌ش با مزرعه‌ی ویرانی روبرو می‌شویم که طوفان و صاعقه جان گیاهانش را به نابودی کشانده است. محمدرضا به جایی که بود، جایی که به آن تعلق دارد اشاره می‌کند. جایی حدفاصل واقعیت و خیال.

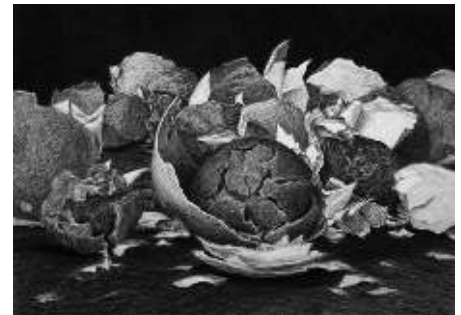
علی ذاکری
زمستان هزار و چهارصد و دو

MOHAMMADREZA KHALILI

1
PENCIL ON PAPER
20.5X13.5 CM
2020



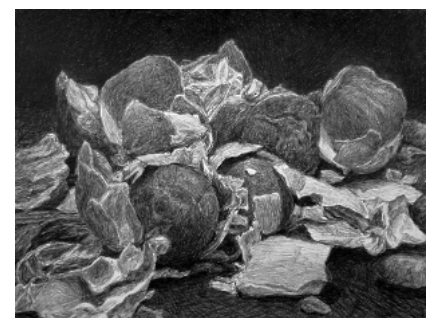
2
PENCIL ON PAPER
20.5X13.5 CM
2021



3
PENCIL ON PAPER
20.5X13.5 CM
2021



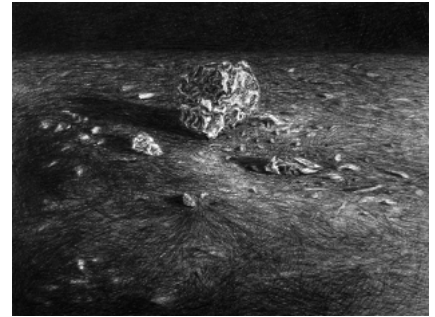
4
PENCIL ON PAPER
20.5X13.5 CM
2020





MOHAMMADREZA KHALILI

5
PENCIL ON PAPER
20.5X13.5 CM
2020



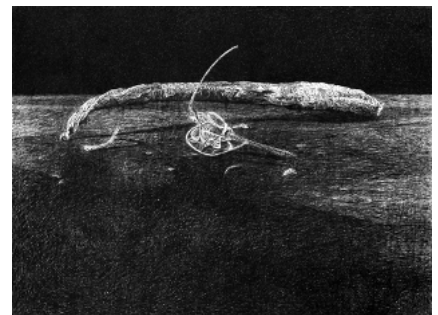
6
PENCIL ON PAPER
20.5X13.5 CM
2021



7
PENCIL ON PAPER
27.5X33 CM
2023



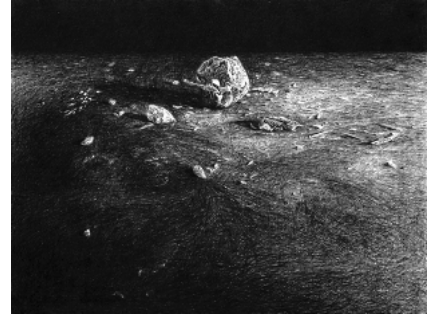
8
MIXED MEDIA ON CANVAS
120X90 CM
2022





MOHAMMADREZA KHALILI

9 MIXED MEDIA ON CANVAS
120X90 CM
2023



10 MIXED MEDIA ON CANVAS
180X145 CM
2020



11 MIXED MEDIA ON CANVAS
180X145 CM
2023



12 MIXED MEDIA ON CANVAS
200X155 CM
2022



MOHAMMADREZA KHALILI

13
PENCIL ON PAPER
20.5X13.5 CM
2019



14
PENCIL ON PAPER
20.5X13.5 CM
2019



15
PENCIL ON PAPER
20.5X13.5 CM
2019

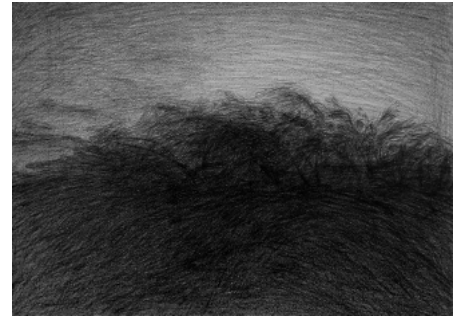


16
PENCIL ON PAPER
29.5X20.5 CM
2019



MOHAMMADREZA KHALILI

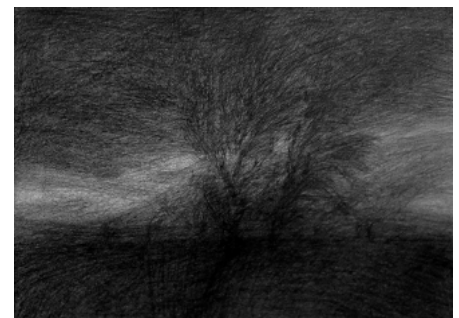
17
PENCIL ON PAPER
29.5X20.5 CM
2018



18
PENCIL ON PAPER
29.5X20.5 CM
2019



19
PENCIL ON PAPER
29.5X20.5 CM
2019



20
MIXED MEDIA ON CANVAS
120X90 CM
2022





MOHAMMADREZA KHALILI

21
MIXED MEDIA ON CANVAS
120X90 CM
2022



22
MIXED MEDIA ON CANVAS
120X90 CM
2022



23
MIXED MEDIA ON CANVAS
140X110 CM
2023



24
MIXED MEDIA ON CANVAS
140X110 CM
2023

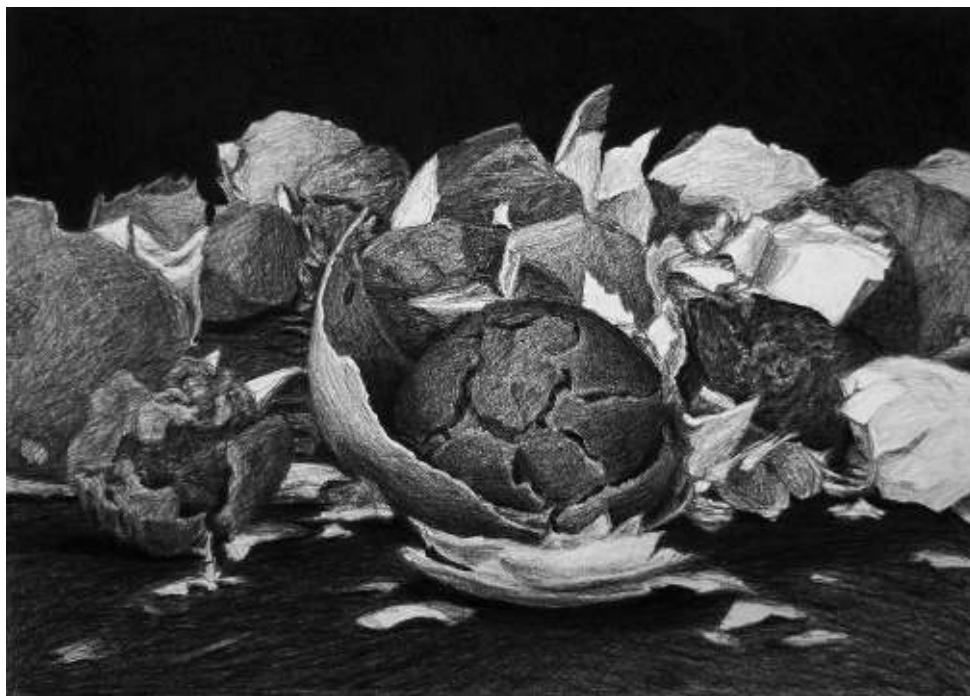


MOHAMMADREZA KHALILI



PENCIL ON PAPER
20.5X13.5 CM
2020

MOHAMMADREZA KHALILI



PENCIL ON PAPER
20.5X13.5 CM
2021

MOHAMMADREZA KHALILI



PENCIL ON PAPER
20.5X13.5 CM
2021

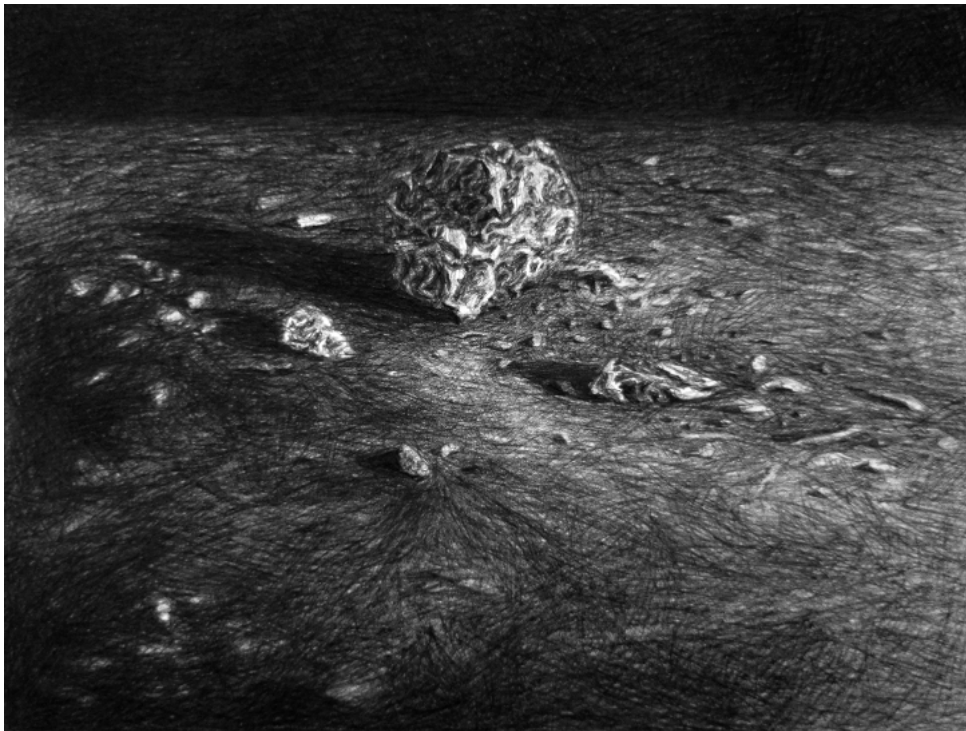
MOHAMMADREZA KHALILI



PENCIL ON PAPER
20.5X13.5 CM
2020



MOHAMMADREZA KHALILI



PENCIL ON PAPER
20.5X13.5 CM
2020

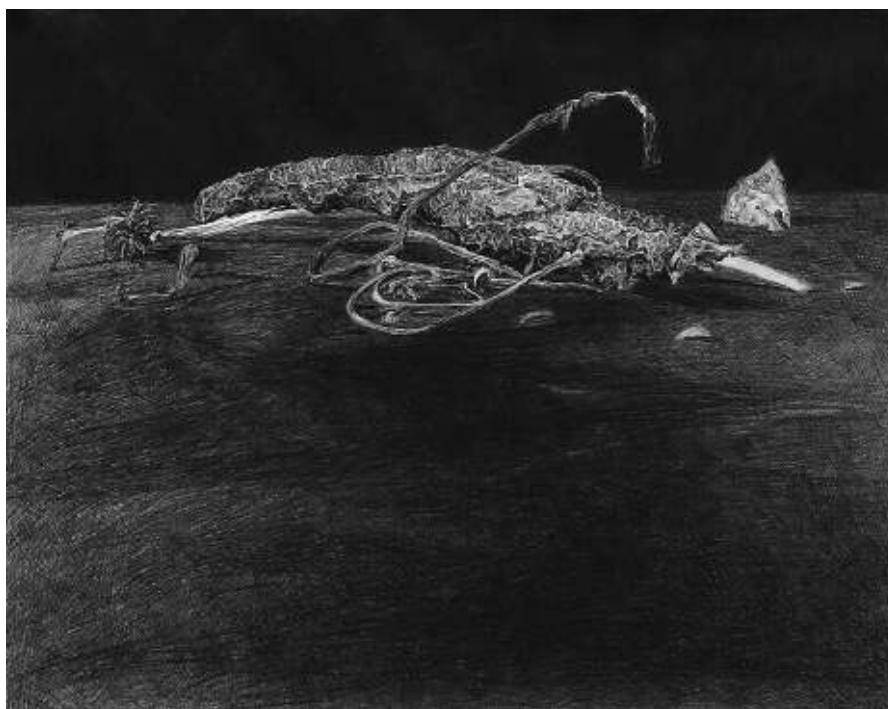
MOHAMMADREZA KHALILI



OIL ON CARDBOARD
100X96 CM
2023



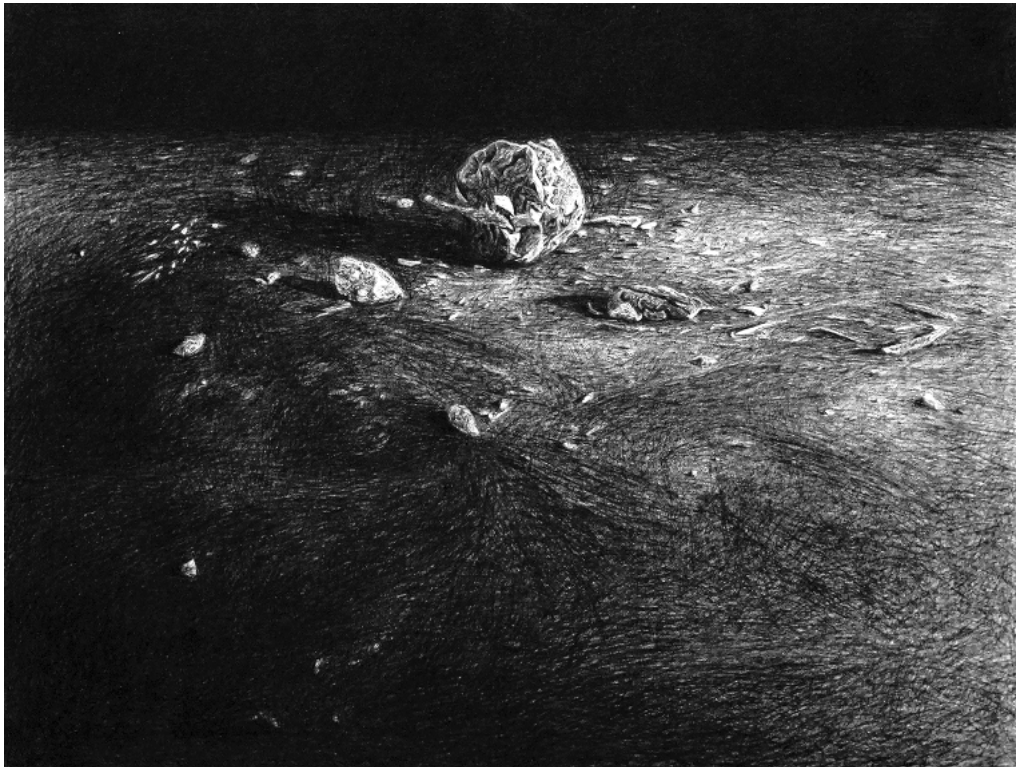
MOHAMMADREZA KHALILI



PENCIL ON PAPER
27.5X33 CM
2023



MOHAMMADREZA KHALILI



MIXED MEDIA ON CANVAS
120X90 CM
2023



MOHAMMADREZA KHALILI



MIXED MEDIA ON CANVAS
180X145 CM
2023

MOHAMMADREZA KHALILI



MIXED MEDIA ON CANVAS
200X155 CM
2022

MOHAMMADREZA KHALILI



PENCIL ON PAPER
20.5X13.5 CM
2019

MOHAMMADREZA KHALILI



PENCIL ON PAPER
20.5X13.5 CM
2019

MOHAMMADREZA KHALILI



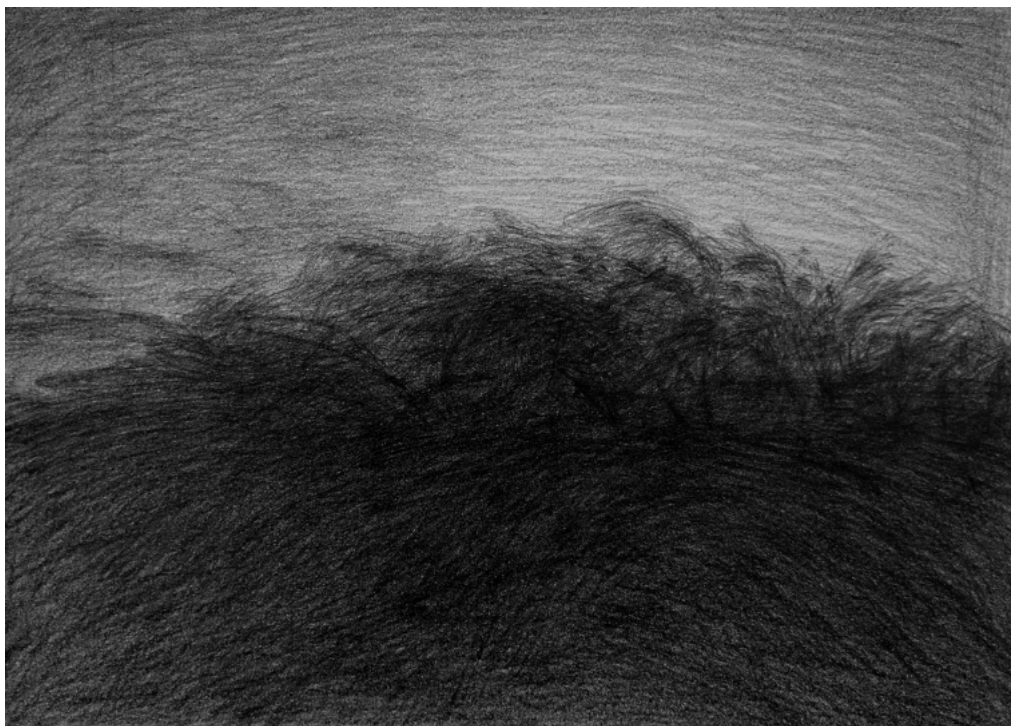
PENCIL ON PAPER
20.5X13.5 CM
2019

MOHAMMADREZA KHALILI



PENCIL ON PAPER
29.5X20.5 CM
2019

MOHAMMADREZA KHALILI



PENCIL ON PAPER
29.5X20.5 CM
2018

MOHAMMADREZA KHALILI



PENCIL ON PAPER
29.5X20.5 CM
2019

MOHAMMADREZA KHALILI



PENCIL ON PAPER
29.5X20.5 CM
2019

MOHAMMADREZA KHALILI



MIXED MEDIA ON CANVAS
120X90 CM
2022



MOHAMMADREZA KHALILI



MIXED MEDIA ON CANVAS
120X90 CM
2022



MOHAMMADREZA KHALILI



MIXED MEDIA ON CANVAS
140X110 CM
2023



